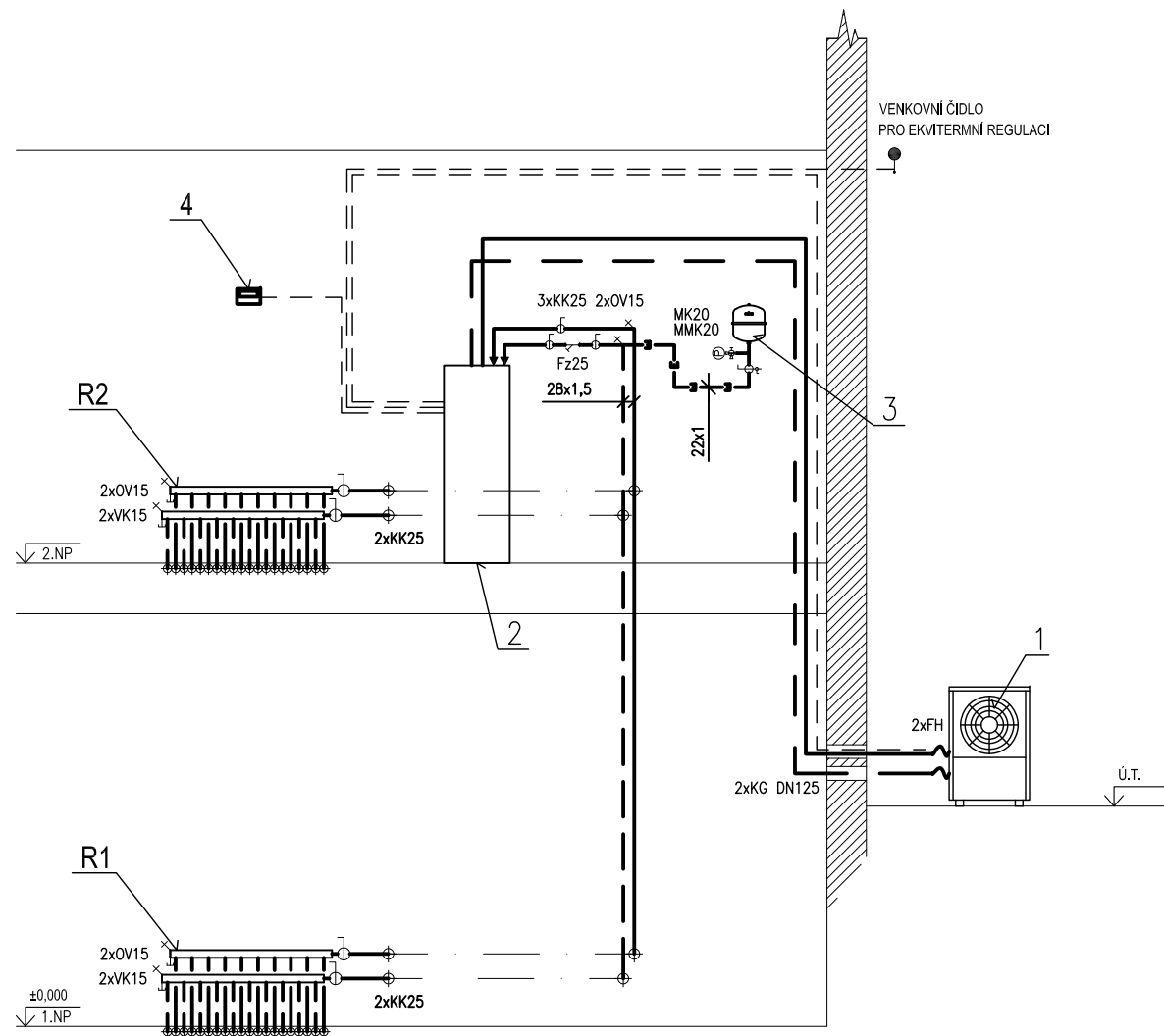
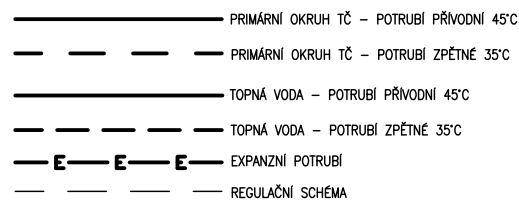


SCHÉMA ZAPOJENÍ TECHNICKÉ MÍSTNOSTI



LEGENDA POTRUBÍ:




LEGENDA ZAŘÍZENÍ:

- 1 – TEPELNÉ ČERPADLO VZDUCH/VODA – VNĚJŠÍ JEDNOTKA MONOBLOK
 - OSAZENÍ NA KONZOLE NA ZEM, VČ. SILENTBLOKŮ PRO ANTIVIBRAČNÍ ULOŽENÍ
 - VČ. OHŘEVU ODVODU KONDENZÁTU
- 2 – VNITŘNÍ SYSTÉMOVÁ JEDNOTKA K TČ
 - AKUMULAČNÍ NÁDRŽI
 - ZASOBNÍKOVÝ OHŘÍVAČ TeV
 - ELEKTROKOTEL
- 3 – TLAKOVÁ EXPANZNÍ NÁDOBA PRO OTOPNÉ SOUSTAVY
- 4 – POKOJOVÁ JEDNOTKA PRO VZDÁLENÉ OVLÁDÁNÍ TČ
- R1 – ROZDĚLOVACÍ PODLAHOVÉ VYTÁPĚNÍ

TRUBNÍ ROZVOD:

- POTRUBÍ TOPNÉ VODY V OBJEKTU BUDE PŘEVEDENO POTRUBÍM Z MĚDI, SPOJOVÁNÉ PÁJENÍM.
- POTRUBÍ PRÍMÁRNÍHO ROZVODU TEPELNÉHO ČERPADLA BUDE PŘEVEDENO POTRUBÍM Z MĚDI, SPOJOVÁNÉ PÁJENÍM.
- ROZVOD TOPNÉ VODY VEDENÝ V KONSTRUKCI PODLAHY BUDE PŘEVEDENÝ TAK, ABY BYLO ZAJIŠTĚNÍ MINIMÁLNÍ KRYTÍ 50 mm.
- VEŠKERÉ ROZVODNÉ POTRUBÍ BUDE ISOLOVÁNO DLE ZÁSAD UVEDENÝCH VE VÝHLÁŠCE MPO 193/2007.

- KK – KULOVÝ KOHOUT ZÁVITOVÝ
MMK – MANOMETRICKÝ KOHOUT
MK – KULOVÝ KOHOUT SE ZAJIŠTĚNÍM
Fz – FILTR ZÁVITOVÝ
VK – VYPOUŠTĚČÍ KOHOUT
OV – ODVZDUŠŇOVACÍ VENTIL
PV – POJISTNÝ VENTIL
T/P – TERMOMANOMETR

0,000 = 355,85		Ing. Jan Kábrt	
odpovědný projektant:			
vypracoval:	Tomáš Balažovič		
investor / objednatel:	Obec Dolní Brusnice		
stupeň pd:		formáty A4: 2	měřítko: -
Dokumentace pro provedení stavby		datum: 02.2024	revize: 00
DOLNÍ BRUSNICE PŘESTAVBA STÁVAJÍCÍ GARÁŽE PRO POŽÁRNÍ TECHNIKU NA POŽÁRNÍ ZBROJNICI			díl:
			D.1.4.2
SCHÉMA ZAPOJENÍ TECHNICKÉ MÍSTNOSTI			číslo výkresu:
			04